

# ZATEPLENIE BYTOVÉHO DOMU Z HĽADISKA PROTIPOŽIARNEJ BEZPEČNOSTI

## REFLEXIA

Ak sa rozhodnete svoj dom alebo bytový dom zatepliť, určite oceníte informácie, ktoré sú dôležité pre vaše rozhodovanie

### (1) Cena

v konečnom riešení každého zaujíma cena, ale tá by nemala byť jediný dôvod, pre ktorý sa rozhodujem niečo kúpiť. Veď to poznáte „nik nie je taký bohatý, aby si kupoval tie najlacnejšie veci“ 😊

### (2) Materiál

- nehorľavý zatepl'ovací systém ETICS**  
(minerálna (kamenná) vlna (MV))
- horľavý zatepl'ovací systém ETICS**  
(expandovaný polystyrén (EPS))
- kombinovaný zatepl'ovací systém ETICS**  
(materiály aj z MV aj z EPS)

Tu je dôležité si uvedomiť, že váš dom alebo bytový dom je s najväčšou pravdepodobnosťou už teraz nehorľavý (bol postavený ako betónový panelák alebo murovaný dom).



## Z požiarneho hľadiska má nehorľavý zatepl'ovací systém nasledovné výhody

- ▶ Nemeníte pôvodné vlastnosti domu z hľadiska horľavosti,
- ▶ Nepotrebuje sa zaoberať zložitými detailmi návrhu a zhotovenia (pri horľavom alebo kombinovanom ETICS áno). Naopak pri kombinácii rôznych izolácií je potrebné realizovať zvýšené vystuženie s rizikom vzniku nerovností v ploche (možná vizuálna vada v plochom svetle (slnko zo strany)),
- ▶ Nemeníte odstupové vzdialenosti,
- ▶ Zachovávajú sa rovnaké vlastnosti po celej ploche obvodových stien (súčiniteľ tepelnej vodivosti aj faktor difúzneho odporu). Naopak kombinácia rôznych izolácií spôsobuje rozličné prenikanie tepla a vlhkosti a tým aj rozličné tepelnotechnické komplikácie a časom aj farebnú rozdielnosť jednotlivých plôch na fasáde, príp. iné nedostatky.

# ZATEPLENIE BYTOVÉHO DOMU Z HĽADISKA PROTIPOŽIARNEJ BEZPEČNOSTI

## REFLEXIÓNY

### Čo hovorí legislatíva?

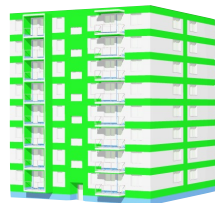
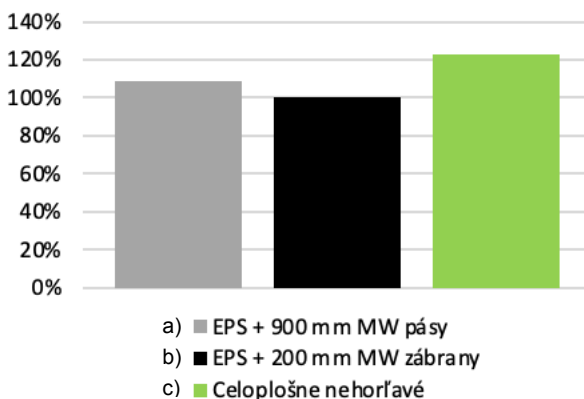
**NA SLOVENSKU SA PRI ZATEPLOVANÍ BUDOV ROZLIŠUJÚ MINIMÁLNE DVE SKUPINY STAVIEB :**

- (1) Stavby postavené do konca roka 2001 – ide o existujúce stavby a ich dodatočné zateplenie (STN 73 0802),
- (2) Stavby postavené po roku 2000 – ide o stavby, ktoré boli realizované podľa aktuálne platnej legislatívy (vyhláška MV SR č. 94/2004 Z. z.)

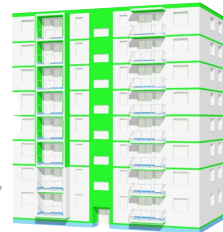
**Otázka pre odborníkov je, či sú oba prístupy pre zateplenie budov na rovnakej úrovni protipožiarnej bezpečnosti?!?!?**



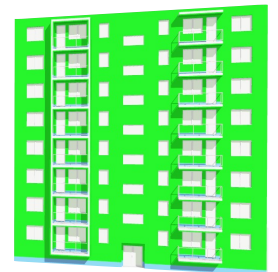
**EKONOMICKÉ POROVNANIE NÁKLADOV NA RÔZNE SPÔSOBY ZATEPLENIA PRE VÝŠKU 22,5 m OBYTNÉHO DOMU**



a)



b)



c)

Zdroj: <http://www.avmi.sk/>

### Čo je nakoniec dôležité pre občana?

**N**ajlepšie je ukázať si príklad 😊. Pri 100 % financovaní celoplošného zateplenia uvažovaného 8 podlažného bytového domu s 32 bytmi (4 byty na podlažie), prostredníctvom úveru s úrokovou sadzbou 3 % a splatnosťou 25 rokov je mesačná splátka necelých 10 € na byt. Pri rovnakých podmienkach je rozdiel v mesačnej splátke pri celoplošnom zateplení bytového domu s nehorľavým ETICS s minerálnou vlnou a kombinovaným systémom ETICS s horľavou a nehorľavou tepelnou izoláciou len 2,0 € na byt, čo je určite zanedbateľná položka pri zohľadnení hore uvedených výhod.

**To je zároveň aj odpoveď na otázku občanovi, či chcem mať za dva eurá mesačne zabezpečené zlepšené tepelno-technické podmienky a navyše aj rovnakú protipožiarnu bezpečnosť svojho obytneho domu ako bola pred jeho zateplením. Takéto rozhodnutie občana má aj pozitívny environmentálny dôsledok a dopad na budúcnosť našej planéty, pretože minerálna vlna je vyrábaná prevažne na báze prírodných materiálov. Preto zateplujte s rozumom.**