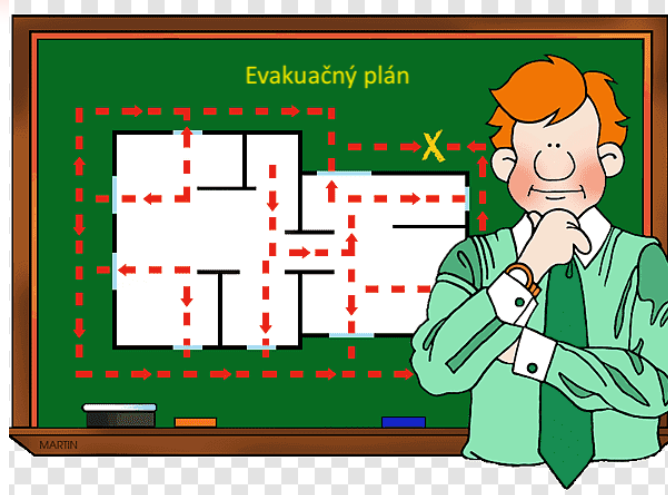


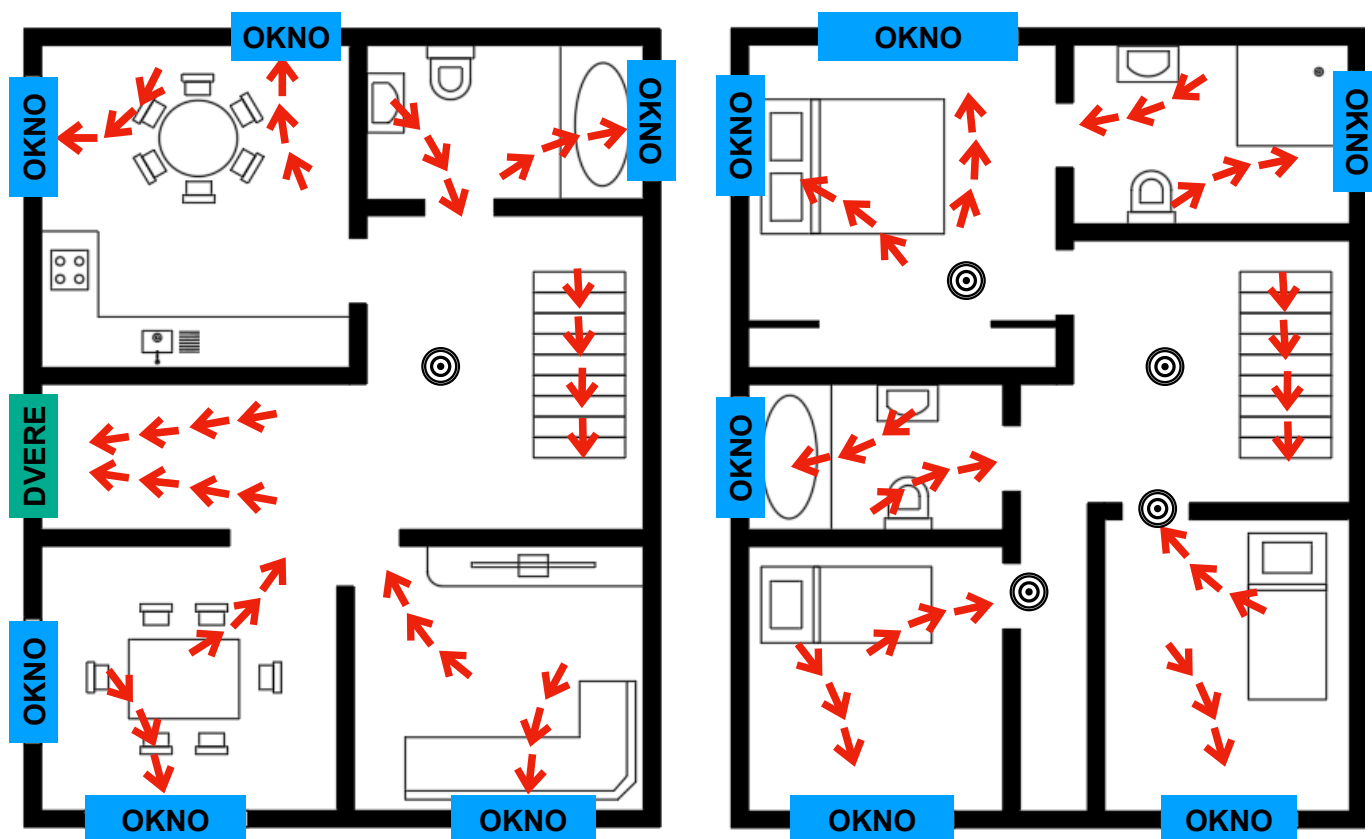
EVAKUAČNÝ PLAN – AKO SI VYTVORIŤ EVAKUAČNÝ PLAN DOMU

- ☑ Nakreslite si mapku svojho domu, bytu, chaty a pod. Zakreslite si všetky okna a dvere,
- ☑ Navštívte každú miestnosť v dome a nájdite dve možnosti unikú z miestnosti,
- ☑ Všetky okná a dvere by mali byť jednoducho otvárateľné, aby ste sa jednoducho dostali von,
- ☑ Skontrolujte, že máte dymové hlásiče v každej miestnosti,
- ☑ Určite si miesto mimo domu, kde budete v bezpečí, ale kde máte výhľad na dom a môžete sledovať situáciu okolo neho. Budete vedieť informovať záchranné zložky,

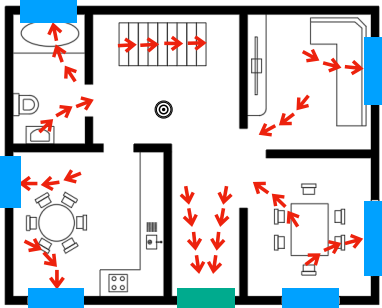


- ☑ Ubezpečte sa, že Váš dom má viditeľne umiestnené popisné číslo viditeľné z ulice, aby ho každý vedel oznámiť na čísle 112,
- ☑ Vyskúšajte si aspoň raz, ako sa viete v prípade požiaru dostať z domu (okrem vstupných dverí),
- ☑ Vytvorte si vlastný evakuačný plán svojho domu a vyveste si ho pri vstupné dvere.

🎯 Dymový hlásič



EVAKUAČNÝ PLAN – AKO SI VYTVORIŤ EVAKUAČNÝ PLAN DOMU



- Nakreslite si plán svojho domu, kde zakreslíte všetky okna a dvere,
- Vyznačte si z každej miestnosti dva spôsoby úniku,
- Zaznačte si kde všade sa nachádzajú dymové hlásiče,
- Zaznačte si bezpečné miesto pred domom,
- Zapamätajte si tento plán a nacvičte si ho.

